

DES CADEAUX ORIGINAUX DANS LES COMMERCE DE PA

Envie de trouver le cadeau qui plaira à coup sûr tout en achetant en ville et déniché des pépites qui feront mouche. Livres, objet y en a pour tous les goûts.

Extrait du dossier "Cette année, on fait les courses à pied" réalisé par Tiphaine Cariou, publié dans Canal n°312, décembre 2022.

© ville de Pantin

Publié le 29 novembre 2022

LE PLEIN D'HISTOIRES AVEC LA LIBRAIRIE LA MALLE AUX HISTOIRES

Pantin abrite dorénavant l'une des plus grandes librairies du département. Fin août, La Malle aux histoires s'est en effet agrandie à la faveur de l'ouverture d'une nouvelle antenne au pied du métro Hoche. Quant au local historique, il s'est transformé en temple du manga et de la BD. Suivez le guide !

UNE HISTOIRE DE FAMILLE

Il y a 10 ans, Sylvia et Morgane Payock-Monthé, respectivement mère et fille, créaient, avenue Jean-Lolive, leur Malle aux histoires. Au fil des ans, la librairie était devenue une véritable caverne d'Alibaba dans laquelle les livres occupaient le moindre espace disponible. Aujourd'hui, le duo de départ s'est transformé en une équipe composée de six libraires et de trois apprentis, lesquels gravitent désormais entre deux échoppes.

PLACE FORTE CULTURELLE

Bienvenue au 58, avenue Jean-Lolive. Volontiers généraliste, la nouvelle librairie loge dans une ancienne boucherie de 300 m². L'espace, vaste et lumineux, invite à la déambulation. D'entrée de jeu, les travées font la part belle à la littérature, aux essais de sciences humaines, aux polars, aux beaux livres et à la jeunesse. Avec ses puzzles et ses déguisements, ce rayon se déploie gaiement dans un coin dissimulé. Dans l'allée, une famille en goguette admire les marionnettes. « Je connaissais déjà l'ancienne Malle aux histoires. Mais je trouve celle-ci encore plus agréable. Depuis l'ouverture, je viens presque toutes les semaines pour mes enfants, pour moi ou pour faire des cadeaux », explique Sophia.

Le nouveau site a également vocation à devenir, au fil du temps, un lieu culturel ouvert sur la ville, notamment en exposant des artistes du cru. « Nous souhaitons aussi organiser des lectures, des rencontres-dédicaces et des débats avec des auteurs, des illustrateurs jeunesse, des éditeurs et des auteurs. Auparavant, ce n'était pas possible en raison du manque de place », indique Morgane Payock-Monthé.

LE MANGA A SON ROYAUME

Au 83, avenue Jean-Lolive, c'est Quentin qui est aujourd'hui aux manettes de la librairie « historique », <https://www.pantin.fr/la-ville/aller-plus-loin/des-cadeaux-originaux-dans-les-commerces-de-pantin-4744>

désormais entièrement dévolue aux BD et aux mangas. Là, de nombreux ados stationnent devant les épopées japonaises, sagement alignées les unes à côté des autres sur des étagères. « Ces spécialités, explique Quentin, marchent très bien depuis plusieurs années. Mais ce sont des livres qui prennent énormément de place, notamment à cause des séries. C'est pour cela que nous avons choisi de leur dédier toute la librairie. »

Plus de 300 références côtoient de la sorte un tout nouveau département consacré aux comics, un bel espace rempli de jeux de société, les dernières sorties de romans graphiques et aussi un pôle jeunesse.

Informations pratiques :

- La Malle aux histoires BD-mangas : 83, avenue Jean-Lolive, 09 53 11 71 62
- La Malle aux histoires généraliste : 58, avenue Jean-Lolive, 01 48 97 21 94
- Du mardi au samedi de 10.00 à 19.00

DÉCO LOCALE AVEC WE LOV'EAST

Avenue Jean-Lolive, We Lov'East est la caverne d'Ali Baba de ceux qui cherchent des créations originales. À la tête de la boutique, la Pantinoise Alexandra Weil sélectionne minutieusement les artisans en fonction de ses goûts, mais aussi dans l'optique de proposer des produits variés et accessibles à toutes les bourses. We Lov'East commercialise en priorité les créations d'artisans de l'Est francilien, et notamment de plusieurs Pantinois. Parmi elles, les carreaux de ciment de César Bazaar, les illustrations d'Émilie Sarnel et de Juliette Baigné, les bijoux d'Aurélié Lejeune et de M. Un beau jour ou encore les photos argentiques inédites en tirage limité de Fabrice Descamps.



We Lov'East © ville de Pantin

Informations pratiques :

- 81, avenue Jean-Lolive
- Contact par téléphone au 01 56 27 12 68 ou par mail à contact@weloveeast.com
- Ouvert du mardi au samedi de 10.00 à 19.00
- En savoir plus sur [le site internet de We Lov'East](http://le-site-internet-de-We-Lov-East)

LA GRAPHISTE ET ILLUSTRATRICE ÉMILIE SARNEL REND LA VIE COULEUR PASTEL

Nichée rue Beaurepaire, la petite échoppe d'Émilie Sarnel est un concentré de créativité. La graphiste et illustratrice, qui expose à la Slow Galerie de Paris, y propose des impressions à l'encre pigmentaire, des risographies et des sérigraphies en tirages limités. La série *Greetings from Pantin* revisite la ville en version pop art. Dans son univers, les broches de kebab se transforment en tours et les cygnes se rêvent licornes. L'artiste a aussi créé des broches et magnets en céramique à petits prix. Les cale-portes figuratifs créés par son mari designer réjouiront aussi les amateurs de cadeaux originaux.



Émilie Sarnel © Ville de Pantin

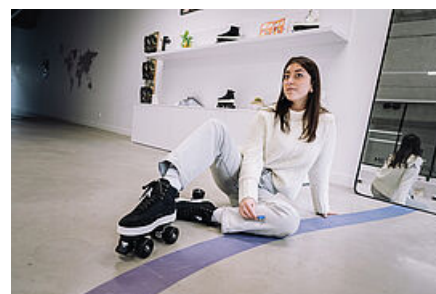
Informations pratiques :

<https://www.pantin.fr/la-ville/aller-plus-loin/des-cadeaux-originaux-dans-les-commerces-de-pantin-4744>

- 26, rue Beaurepaire
- Téléphone : 06 65 25 35 93
- Ouvert du lundi au vendredi de 9.00 à 17.00
- En savoir plus sur [le site internet d'Émilie Sarnel](#)

FLANEURZ, LA BOUTIQUE POUR LES PASSIONNÉS DE ROLLER

Passer sans transition de la marche à la glisse, c'était le rêve de Florian Gravier. Ce passionné de roller l'a réalisé en 2020 en ouvrant, rue Méhul, sa première boutique Flaneurz sur une surface de 1000 m². Depuis, il exporte ses modèles dans le monde entier. Les patins de la maison sont composés d'un socle à roulettes qui s'adapte à vos sneakers préférés. Le principe est simple : l'entreprise insère dans vos chaussures une attache qu'il suffit de clipser à ce socle. Si le coût de la transformation, qui exige un savoir-faire unique, est élevé, Flaneurz commercialise aussi ses propres chaussures sous la marque Slades. Dotées du même système, elles sont vendues à un tarif plus abordable. Proposant, à Pantin, des cours de roller et des animations autour de ce sport, l'enseigne vient aussi d'éditer Roller, vis ta meilleure vie, écrit par Najette Kada-Gravier, épouse de Florian.



Flaneurz © ville de Pantin

Informations pratiques :

- Flaneurz : 17, rue Méhul
- 01 48 36 42 68
- [En savoir plus sur le site internet de Flaneurz](#)

LUEURS D'AFRIQUE AVEC ELIAS BY RUMBLE ITJ ET AAMARIA

Au-dessus des huiles essentielles et bougies conçues à partir d'extraits de plantes originaires de Grasse, les lampes en wax créées par Chrystelle Fauny attirent l'œil lorsque l'on pénètre dans la galerie commerciale Hoche. À suspendre ou à poser, elles sont fabriquées par cette abat-jouristeoureuse des tissus colorés de la terre d'origine de Joël Nouha, son compagnon et associé. Chrystelle confectionne également des bijoux et des suspensions en origami qui amuseront les plus petits. Ici, l'artisanat est une affaire de famille puisque la boutique vend aussi des sacs cabas fabriqués par la maman de Joël. S'il ne crée pas, ce dernier partage sa passion de la musique à travers ses vinyles customisés en horloges et ses guitares bibelots. Juste en face, Aamaria propose, dans sa minuscule échoppe, une sélection de bijoux fantaisie, de sacs et de foulards.



Elias by Rumble ITJ © ville de Pantin

Informations pratiques :

- Elias by Rumble ITJ et Aamaria
- Galerie Hoche, 19, rue du Pré-Saint-Gervais


<https://www.pantin.fr/la-ville/aller-plus-loin/des-cadeaux-originaux-dans-les-commerces-de-pantin-4744>



Retrouvez les autres articles du dossier "Cette année, on fait ses courses de Noël localement à Pantin !", réalisé par Pascale Decressac et Tiphaine Cariou, publié dans Canal n°312, décembre 2022 :

- > "Cette année, on fait ses courses de Noël localement à Pantin !"
- > "Les nouveaux commerces de la rue Hoche à Pantin"
- > "Les boutiques de seconde main à Pantin"

CENTRE ADMINISTRATIF

84/88 AVENUE DU GÉNÉRAL LECLERC
93507 PANTIN CEDEX
 01 49 15 40 00

HORAIRE D'OUVERTURE :

LUNDI, MARDI, MERCREDI, VENDREDI : 8H30 À 12H30 ET 13H30 À 17H30*

JEUDI : 13H30 - 17H30*

SAMEDI (UNIQUEMENT LE PÔLE ÉTAT CIVIL, ÉLECTIONS ET FUNÉRAIRE) : 9H À 12H30*

*LES GUICHETS N'ACCUEILLENT PLUS DE PUBLIC UNE DEMI-HEURE AVANT LA FERMETURE AFIN DE TRAITER LES DERNIÈRES DEMANDES.