

ACTUALITÉS

UN NOUVEAU STUDIO DE MUSIQUE À PANTIN

Le nouveau studio de musique des Courtilières offre à tous chaleureux pour écrire, chanter ou composer.

Publié le 07 novembre 2024

©Sabrina Budon

EN AVANT LA MUSIQUE !

En ce 2 octobre, une dizaine d'élèves du collège Jean-Jaurès, qui planchent sur un projet de podcast, écoute attentivement Yoanna Sallesse, journaliste à Radio Parleur, dans une ambiance studieuse et cosy. Lilya, 13 ans, en classe de quatrième, savoure : « *C'est top ! Nous avons de la chance d'avoir ce studio d'enregistrement à disposition. C'est plus calme qu'au collège.* »

Lina Abdelouhabi, professeure documentaliste qui encadre le groupe, acquiesce : « *Je n'avais jamais vu un tel équipement, sauf à la télé. Cela permet aux élèves de s'extraire de l'école afin de mener des projets inédits au sein d'un lieu exceptionnel.* »

UN OUTIL CULTUREL DE QUALITÉ



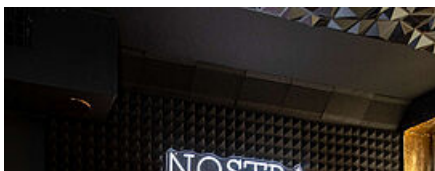
©Sabrina Budon

À l'entrée de l'établissement, l'appartement studio, comme il est surnommé, se situe au-dessus du logement de la gardienne. Une fois la porte rouge franchie et les escaliers montés, ce sont trois guitares décoratives subtilement éclairées qui attirent l'œil.

Les briques rouges, le salon dans lequel on retrouve une batterie, un clavier, un canapé et un écran, mais aussi les cadres aux murs et la petite cuisine, ne sont pas sans rappeler le décor de la cultissime série *Friends*.

« *Nous ne voulions pas juste bricoler un simple local*, explique Jean-Charles Benthe, responsable de l'antenne jeunesse des Courtilières. *Il s'agissait de créer un vrai outil culturel de haute qualité. L'association pantinoise Bob'Art, anciennement Nostra musique, et la ville ont financé les travaux, réalisés par des jeunes lors de chantiers solidaires.* »

GRATUIT ET OUVERT À TOUS



Le studio d'enregistrement est, de son côté, doté d'une table de mixage dernier cri et d'une cabine équipée d'un micro professionnel, le tout totalement insonorisé.

Sur ses murs, la photo de Jean-Jacques Goldman côtoie celle de Tupac,

<https://www.pantin.fr/la-ville/en-ce-moment/un-nouveau-studio-de-musique-a-pantin-10932>



©Sabrina Budon

légende du rap US. Un symbole qui résume bien l'état d'esprit du lieu, prônant l'ouverture et l'exigence.

« Ce studio, dont l'utilisation est gratuite, s'adresse à toutes les générations, toutes les structures artistiques et culturelles de la ville, insiste Demba Dramé, président de Bob'Art. En plus de la musique et du chant, il va permettre de valoriser des univers artistiques peu exploités par les jeunes à l'image de l'écriture. Des débats s'y tiendront également. »

Élodie Salmon, conseillère municipale déléguée à la Jeunesse, conclut : « Ce projet répond à tous les objectifs de la politique municipale menée en direction des jeunes. Nous sommes très heureux de mettre ce lieu à la disposition de leur créativité débordante. »

Informations pratiques

➤ 6, rue Barbara (devant le collège Jean-Jaurès). Renseignements auprès de l'antenne jeunesse des Courtilières : 01 49 15 37 22



Le 23 novembre, direction le Japon

Ce sera l'aboutissement d'un projet d'envergure mené depuis trois ans par les antennes jeunesse des Quatre-Chemins et Hoche.

► À l'origine, la passion de 13 jeunes Pantinois pour les mangas. Jusqu'à là, rien de bien original... si ce n'est le projet qui s'en est suivi et qui les a plongés au cœur de la culture nipponne, à travers des sorties, des ateliers ou des dégustations. La bande est désormais incollable sur la manière de vivre au Japon, son histoire, ses arts... d'autant qu'ils se sont envolés pour le pays du Soleil-Levant cet été !

► Samedi 23 novembre, le groupe fera découvrir tout ce qu'il a appris sur place et donnera la possibilité de s'initier aux sports traditionnels et de déguster des spécialités locales. La journée se terminera par la projection du film qu'ils ont réalisé durant leur périple et par un karaoké géant : Pour en savoir plus

Un article de Guillaume Théchi, publié dans Canal n°331 - novembre 2024

CENTRE ADMINISTRATIF

84/88 AVENUE DU GÉNÉRAL LECLERC
93507 PANTIN CEDEX

☎ 01 49 15 40 00

HORAIRES D'OUVERTURE :

LUNDI, MARDI, MERCREDI, VENDREDI : 8H30 À 12H30 ET 13H30 À 17H30*

JEUDI : 13H30 - 17H30*

SAMEDI (UNIQUEMENT LE PÔLE ÉTAT CIVIL, ÉLECTIONS ET FUNÉRAIRE) : 9H À 12H30*

*LES GUICHETS N'ACCHUELLENT PLUS DE PUBLIC UNE DEMI-HEURE AVANT

<https://www.pantin.fr/la-ville/en-ce-moment/un-nouveau-studio-de-musique-a-pantin-10932>

LES SOCIÉTÉS RASSEMBLENT PLUS DE 100000 VUE D'UN SEUL CLIC AVANT
LA FERMETURE AFIN DE TRAITER LES DERNIÈRES DEMANDES.